



Tài liệu:

CÀI ĐẶT HỆ ĐIỀU HÀNH ASIANUX LITE 2.1

Asianux Vietnam

Head office: 8 Floor, 51 Le Dai Hanh Street, Hanoi, Vietnam

P.O. BOX 426 BOHO, HANOI 10000 VIETNAM

Phone: (84-4) 3974 5699; **Fax:** (84-4) 3974 5700

E-mail: contact@asianux.org.vn;

Website: www.asianuxvietnam.vn

Yêu cầu hệ thống :

- CPU: Intel(r) Atom(tm) or Intel(r) Core(tm)
2 CPU (support for SSSE3)
Chú ý: Asianux Lite có thể không hoạt động trên các CPU không hỗ trợ SSSE3
- Platforms with the GMA-500, Nvidia, or ATI Graphics chipset are not supported

Chuẩn bị đĩa LiveCD Asianux Lite hoặc LiveUSB Asianux Lite

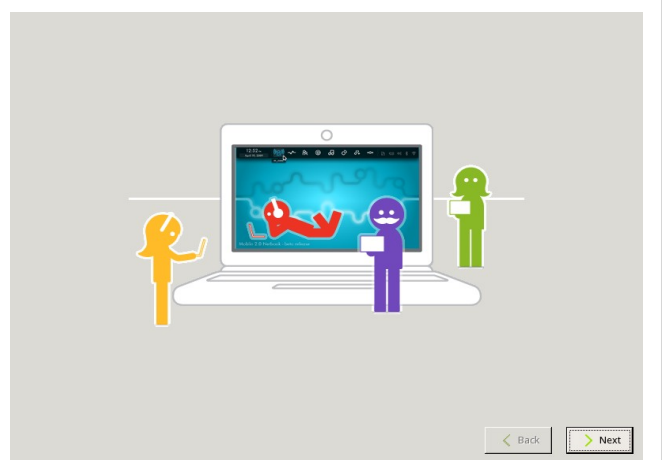
Bật máy và chọn khởi động từ đĩa LiveCD hoặc LiveUSB. Màn hình khởi động xuất hiện



Có 3 lựa chọn:

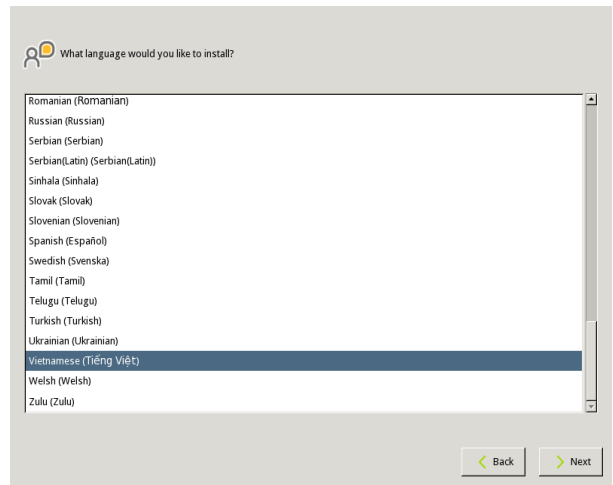
- Boot Moblin: chỉ chạy LiveCD, không ảnh hưởng tới các hệ điều hành khác đang có trên máy
- Installation Only: Cài đặt trực tiếp Asianux Lite lên ổ cứng
- Boot from local drive: khởi động từ ổ cứng

Để cài đặt bạn chọn Installation Only, màn hình Install như sau



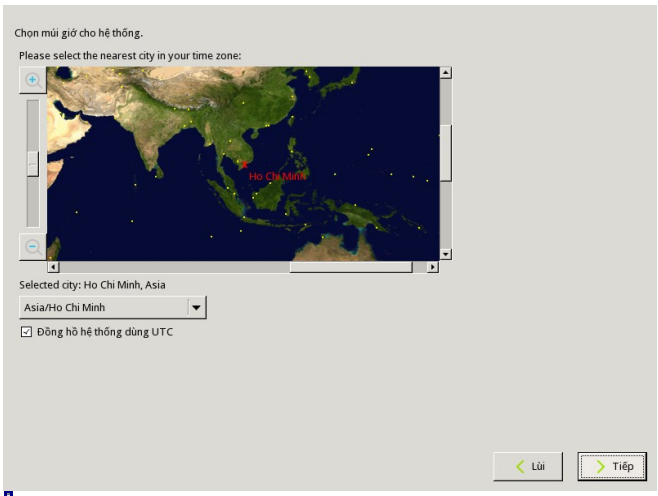
Các bước cài đặt rất đơn giản, bạn chọn Next.

Màn hình tiếp theo cho phép bạn chọn ngôn ngữ hiển thị trong quá trình cài đặt. Ở đây chúng ta chọn Tiếng Việt. Sau đó chọn Next

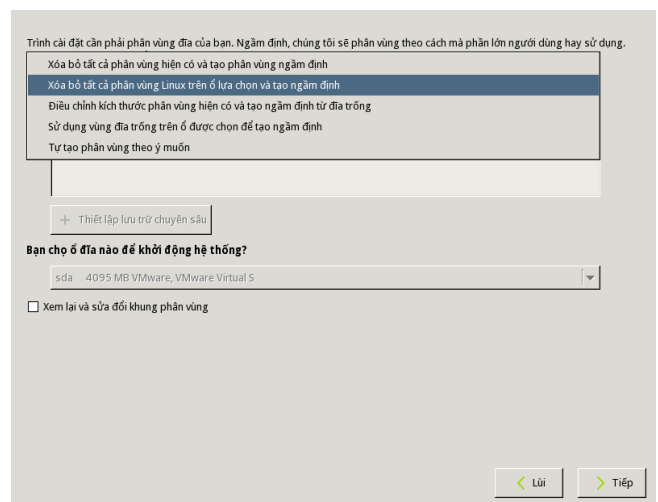


Tiếp theo bạn chọn kiểu bàn phím bạn sử dụng.

Tiếp theo chọn múi giờ cho hệ thống.



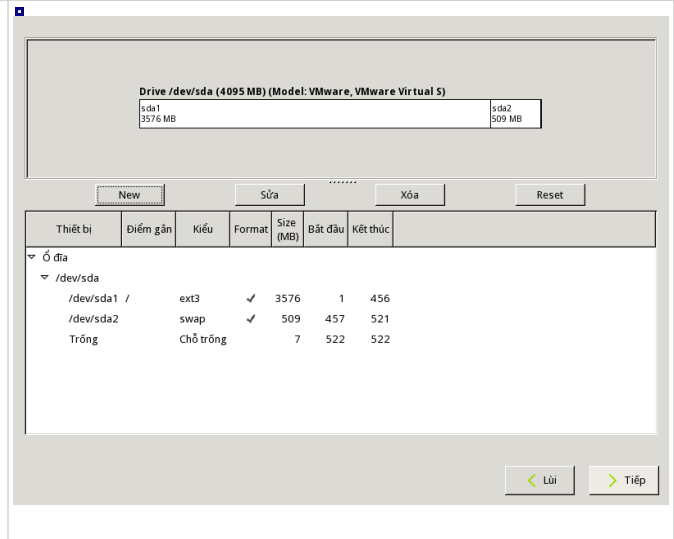
Sau đó bạn sẽ phải phân vùng dữ liệu của mình, để cài đặt Asianux Lite



Có các lựa chọn :

- Xóa bỏ tất cả phân vùng Linux trên ổ lựa chọn và tạo ngàm định
- Điều chỉnh kích thước phân vùng hiện có và tạo ngàm định từ đĩa trống
- Sử dụng vùng đĩa trống trên ổ được chọn để tạo ngàm định
- Tự tạo phân vùng theo ý muốn

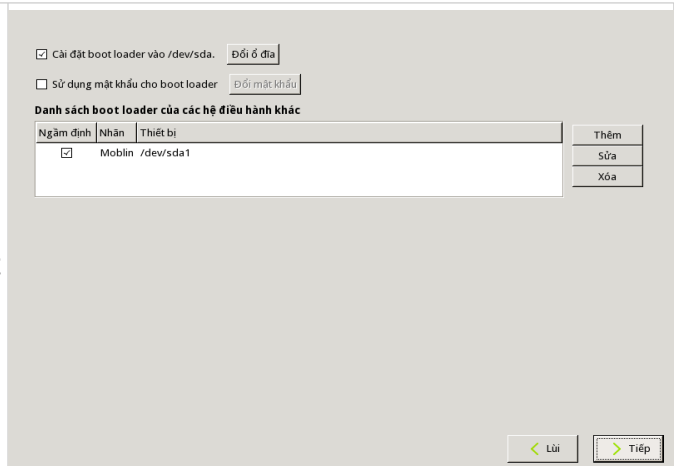
Đối với các ổ đĩa trống, bạn có thể chọn tạo ngàm định. Nếu bạn muốn cài đặt song song Asianux Lite với 1 hệ điều hành khác bạn chọn “Tự tạo phân vùng theo ý muốn”



Để cài đặt Asianux Lite, yêu cầu bạn tạo tối thiểu 2 phân vùng

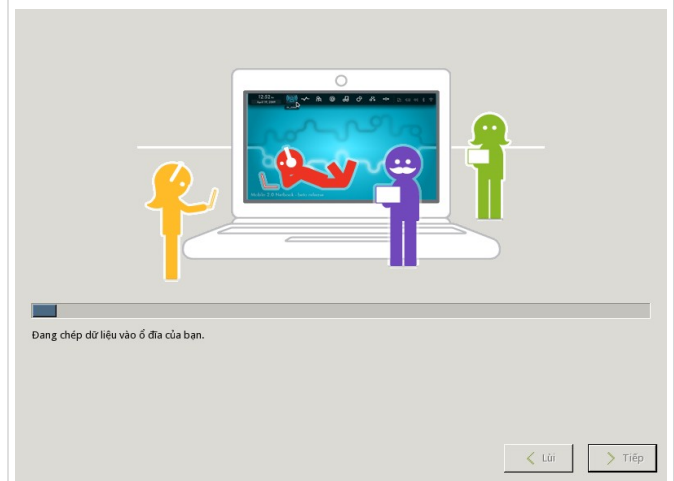
- Phân vùng swap : dung lượng gấp đôi RAM
- Phân vùng / : đây là phân vùng gốc của hệ thống, tối thiểu 3Gb

Sau đó bạn chọn Tiếp, để sang màn hình cài đặt tiếp theo



Mặc định Asianux Lite sẽ cài đặt chương trình boot loader vào phân vùng /dev/sda. Và sẽ có danh sách các hệ điều hành khác trên hệ thống của bạn. Bạn có thể chọn hệ điều hành nào sẽ được khởi động mặc định.

Sau đó bạn chọn Tiếp



Quá trình chép dữ liệu vào ổ đĩa của bạn bắt đầu. Bạn có thể chờ vài phút tùy thuộc vào cấu hình phần cứng của bạn

 Bạn cần phải tạo một tài khoản hoạt động (tài khoản không quản trị) cho hệ thống của mình. Đề nghị cung cấp các thông tin đầy đủ theo yêu cầu.
Chú ý: mật khẩu quản trị cũng sử dụng chung mật khẩu được nhập vào dưới đây


Tên tài khoản:

Tên đầy đủ:

Password:

Confirm Password:

Sau khi quá trình chép dữ liệu vào ổ đĩa xong. Bạn sẽ được yêu cầu tạo một tài khoản để đăng nhập vào hệ thống. (Asianux Lite không cho phép đăng nhập bằng tài khoản root – tài khoản quản trị cao cấp)

 Chúc mừng bạn đã hoàn tất cài đặt Asianux Lite trên nền Moblin.

Bây giờ bạn có thể bấm nút 'Đóng', sau đó bỏ đĩa cài đặt ra và khởi động lại hệ thống. Khi cần hỗ trợ, các bạn có thể truy cập vào trang web www.asianux.vn để liên hệ với chúng tôi

Quá trình cài đặt Asianux Lite hoàn tất. Bạn chọn “Đóng” để khởi động lại máy, bạn có thể bỏ đĩa LiveCD hoặc LiveUSB ra khỏi máy.

Chúc mừng! Bạn đã cài đặt xong Asianux Lite 2.1 !